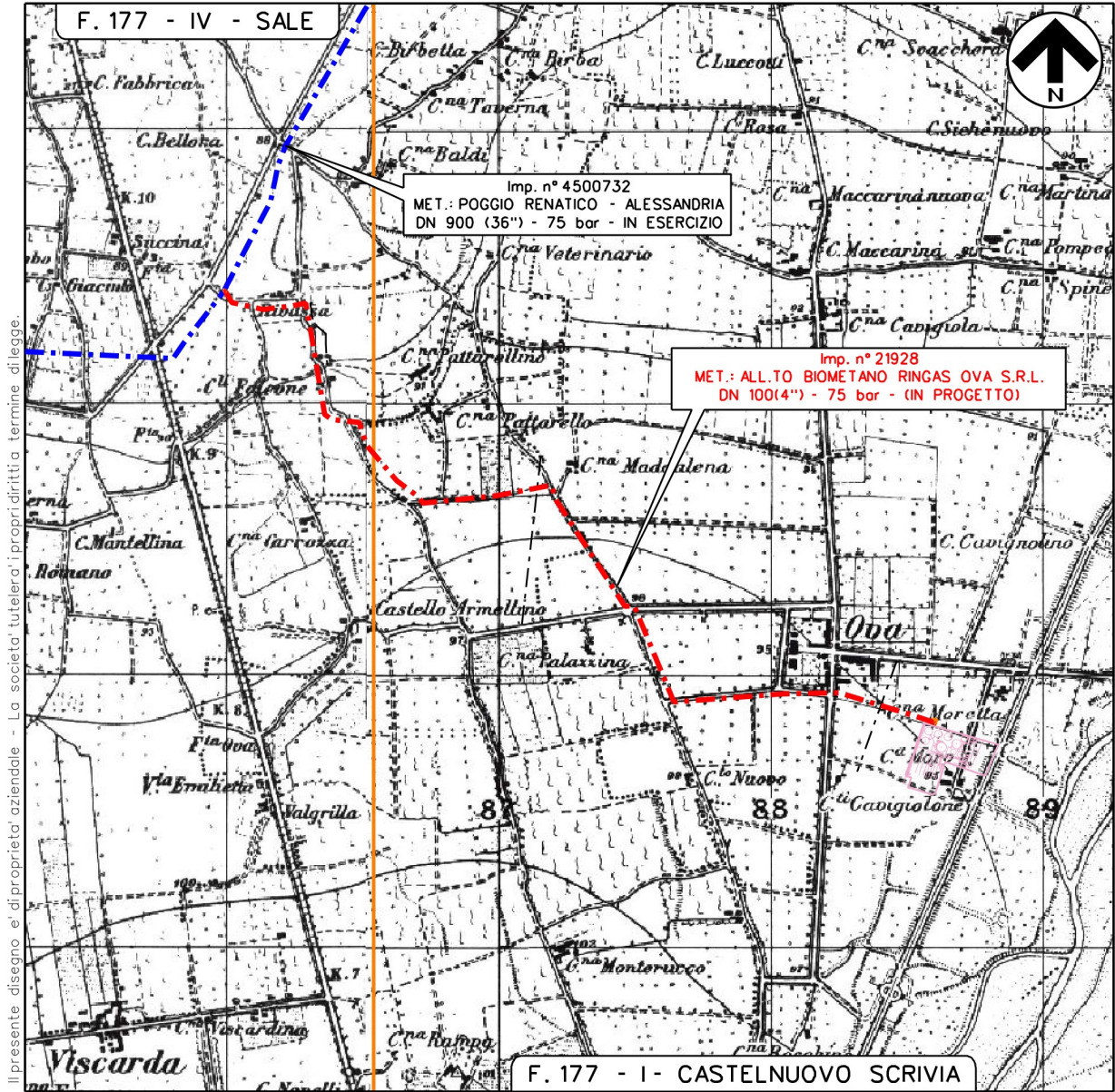
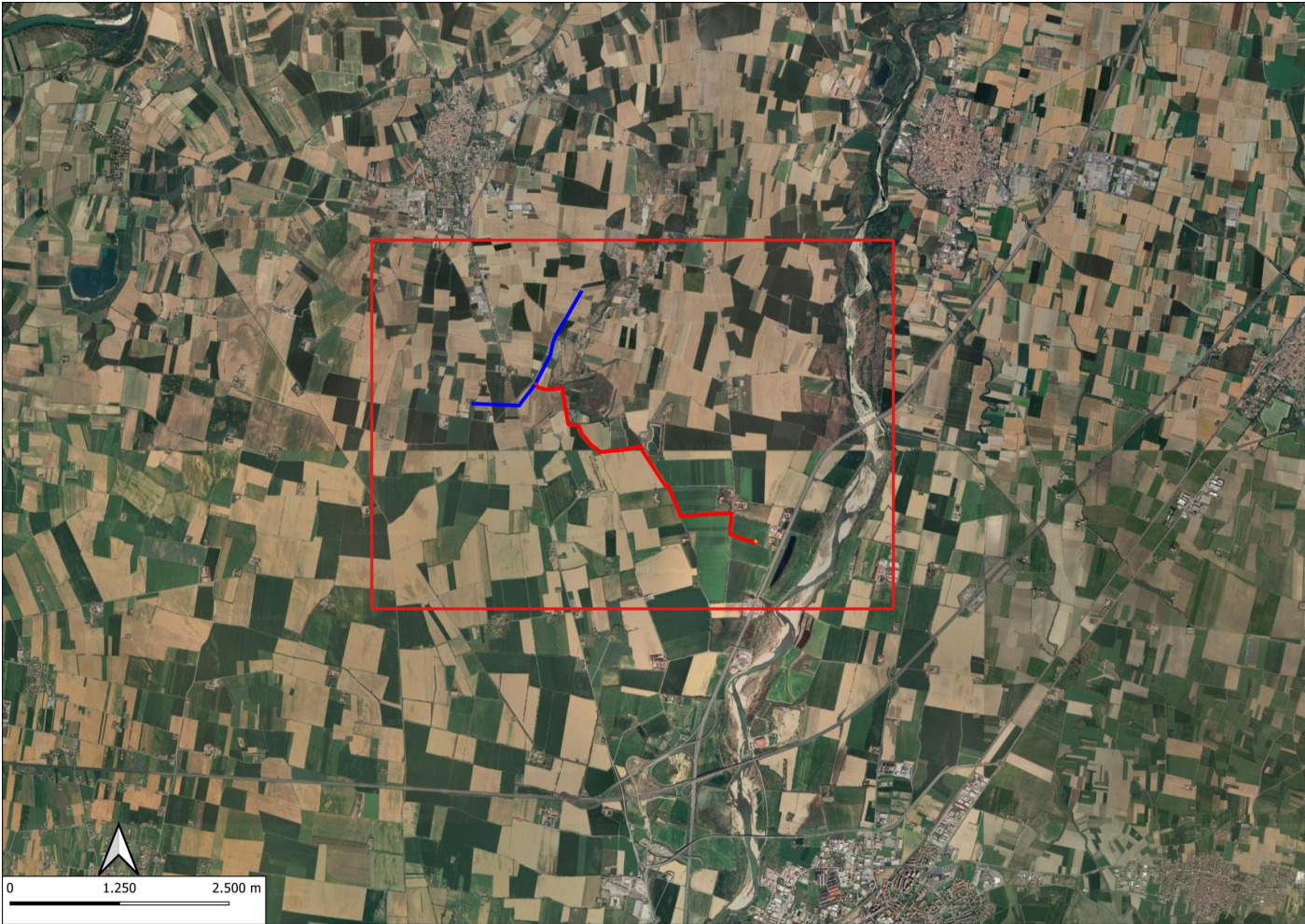


COROGRAFIA 1:25.000



Il presente disegno è di proprietà aziendale - La società tutela i propri diritti a termine di legge.



LEGENDA
— METANODOTTO ESISTENTE
— METANODOTTO IN PROGETTO



Nei Comuni di SALE (AL), TORTONA (AL) e CASTELNUOVO SCRIVIA (AL)

1	OTT. - 2025	EMISSIONE PER AUTORIZZAZIONE UNICA 327		V. VITALE	V. VITALE
REV.	DATA	DESCRIZIONE		DISEGN.	CONTR.
		Proprietario	Progettista	FOGLIO	1 di 3
				DISEGNO	TAV. 4
Imp. n° 21928		MET.: ALL.TO BIOMETANO RINGAS OVA S.R.L. DN 100(4") - 75 bar NEI COMUNI DI SALE (AL), TORTONA (AL) E CASTELNUOVO SCRIVIA (AL)		REVISIONE	1
CARTA DELLA COPERTURA DEL SUOLO				Comm. PROG.	4307/87
				Comm. SNAM	N0/R24250/L01
				SCALA	1:10.000
				sostituisce il	sostituito dal



